



Hôpital André Vésale

Rue de Gozée, 706
6110 Montigny-le-Tilleul

Hôpital Civil Marie Curie

Chaussée de Bruxelles, 140
6042 Lodelinsart

Centre de Santé des Fagnes

Bd Louise, 18
6460 Chimay

*Pour toute question,
et prise de rendez-vous,
contacter le secrétariat
d'imagerie au*

 071/92 08 00



www.humani.be

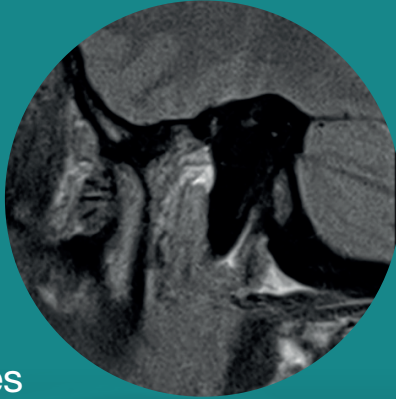


**IRM DES ARTICULATIONS
TEMPORO-MANDIBULAIRES**



Une brochure *Imagerie par résonance magnétique (IRM)* est également disponible et vous informe des principes et précautions. Nous vous invitons à en prendre connaissance avant de lire celle-ci.

L'IRM des articulations temporo-mandibulaires permet de mettre en évidence des lésions au niveau des ménisques, des malformations anatomiques, etc



DÉROULEMENT DE L'EXAMEN :

L'IRM des articulations temporo-mandibulaires est très rapide et dure moins de 10 minutes. Aucune précaution n'est à prendre avant l'examen. Vous êtes allongé sur le dos, la tête dans un casque spécifique.



Il est impératif de bien rester immobile lors de l'examen. Vers la fin de celui-ci, le technologue en imagerie viendra vous insérer un accessoire entre les dents afin d'ouvrir la bouche au maximum et étudier la mobilité des articulations à la recherche d'une pathologie éventuelle.

APRÈS L'EXAMEN :

Aucune recommandation particulière.

GROSSESSE :

La réalisation d'une IRM chez une femme enceinte est possible. Cependant, il est préférable de le réaliser uniquement en cas de nécessité absolue.



ATTENTION :

Il existe de nombreuses contre-indications à l'IRM. Si vous êtes porteur d'un dispositif médical implantable (pacemaker, défibrillateur, neurostimulateur, etc.) des précautions particulières doivent être prises avant la réalisation de l'examen.

Veillez le signaler à votre médecin et à la prise de rendez-vous. Une recherche de compatibilité doit être faite afin d'établir une fiche qui déterminera les précautions à prendre pour la réalisation de l'examen en toute sécurité.

Pour toute question ou recherche concernant un dispositif médical implantable, contactez-nous par mail à l'adresse suivante :

compatibilite.irm@humani.be

