

GROSSESSE :

La grossesse est une contre-indication aux rayons X. L'examen ne pourra être réalisé qu'en cas de nécessité absolue.



RISQUES LIÉS AUX RADIATIONS IONISANTES :

Pour tous les examens radiologiques les doses sont maintenues les plus faibles possibles permettant un examen de qualité en minimisant le risque induit.



Hôpital André Vésale

Rue de Gozée, 706
6110 Montigny-le-Tilleul

Hôpital Civil Marie Curie

Chaussée de Bruxelles, 140
6042 Lodelinsart

Centre de Santé des Fagnes

Bd Louise, 18
6460 Chimay

*Pour toute question,
et prise de rendez-vous,
contacter le secrétariat d'imagerie au*

 071/92 08 00



CT - scanner

Plus d'informations sur
notre site internet



www.humani.be

TE0064 - 6

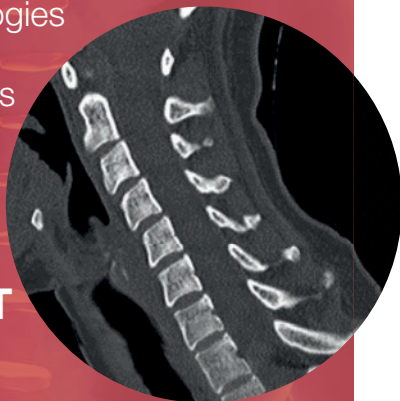


**SCANNER DE LA
COLONNE**



Une brochure CT scanner (tomodensitométrie) est également disponible et vous informe des principes et précautions. Nous vous invitons à en prendre connaissance avant de lire celle-ci.

Le scanner de la colonne permet de détecter des pathologies comme les hernies discales, les fractures ou encore un canal étroit.



DÉROULEMENT DE L'EXAMEN :

Prévoyez d'être là 10 minutes à l'avance (encodage au secrétariat) sans oublier la prescription médicale. Sans celle-ci, votre examen ne pourra pas être réalisé.

En ce qui concerne le scanner de la colonne, une seule région à la fois peut être ciblée. On réalisera soit le scanner de la colonne lombaire, soit celui de la cervicale, soit celui de la dorsale. Si vous devez en réaliser plusieurs, il y aura un délai de 1 mois entre chaque examen.

POSITIONNEMENT ET PRÉPARATION :

Pour un scanner de la colonne vertébrale, il vous sera demandé de retirer tous les bijoux et piercings présents au niveau de la région à explorer.

- ▶ Pour la colonne cervicale : boucles d'oreilles, appareils auditifs, appareils dentaires, prothèses dentaires, collier.
- ▶ Pour la colonne dorsale : soutien-gorge, collier.
- ▶ Pour la colonne lombaire : pantalon.

L'examen dure en moyenne 5 minutes. Pour la colonne cervicale, vous serez couché sur le dos, les bras le long du corps.



Pour la colonne dorsale et pour la colonne lombaire, vous serez couché sur le dos, les bras au-dessus de la tête.

PENDANT L'EXAMEN :

Pendant l'examen, l'immobilité est très importante. Il est impératif de respecter les consignes afin d'avoir une qualité d'image suffisante.

APRÈS L'EXAMEN :

Aucune précaution particulière

