



Les Marmouzets

501 & 591

Les Marmouzets
0 à 3 ans



ISPPC
Pôle Enfance et
Adolescence



Sommaire

1. Introduction	4
2. Une infrastructure accueillante	4
📖 Chapitre I : la carte de l'univers des trois mondes	4
🦋 La Forêt Enchantée : le monde des bébés	7
🦋 Le Bois des Rêves : le monde des moyens	7
🦋 Le Verger Magique : en avant chez les plus grands	7
📖 Chapitre II : les fées guides	8
📖 Chapitre III : le travail invisible des petites fées	8
3. Une organisation bien pensée	11
📖 L'accueil et le départ du petit lutin	11
📖 Les moments de jeux et d'échanges avec le groupe	12
📖 Le sommeil du petit lutin	15
📖 Les repas des petits lutins	15
📖 Les moments de soin	16



Capacité d'accueil :
28 places



N° d'agrément ONE :
n° 63 / 52012 / 03



Type d'accueil : accueil
d'enfants jusqu'à leur entrée
à l'école, comprenant
l'accueil flexible. Ouverte de
6h30 à 19h30 du lundi au
vendredi. Fermeture annuelle
la 1^{ère} semaine des vacances
d'hiver.



Adresse du milieu d'accueil :
Rue Chavepeyer, 501- 502
6200 Châtelet



Téléphone : 071/92.39.76



Responsable du milieu
d'accueil : Madame Christel
Molle



Directrice des crèches :
Martine Bonnejonne



Directeur Général du Pôle
Enfance et Adolescence :
Alberto Mulas

1. Une infrastructure accueillante

Bienvenue dans le monde magique des Marmouzets... Nous allons vous conter l'histoire de notre milieu d'accueil...

Ouvrons ensemble le livre et découvrons, page après page, l'environnement féerique des Marmouzets.



I l était
une fois, les
Marmouzets



Chapitre I : la carte de l'univers des trois mondes

Aux Marmouzets, vous retrouverez **3 mondes** tous aussi magiques et féériques les uns que les autres.

Dans sa réflexion, l'équipe a privilégié **un accueil de type horizontal** permettant aux lutins d'évoluer dans un espace pensé et aménagé en fonction des spécificités et des besoins rencontrés **par tranches d'âges**.

La forêt
enchantée



Le bois
des rêves



Le verger
magique





L'âge n'étant qu'un indicateur, les passages d'un monde à un autre seront proposés sur base de l'observation du développement et des besoins de votre lutin et en collaboration avec vous, parents.



LA FORÊT ENCHANTÉE : LE MONDE DES BÉBÉS

Le premier monde, « **la Forêt Enchantée** », accueille les **plus petits bébés**. Ils sont au nombre de 6.



Sa localisation au sein du milieu d'accueil a été choisie afin de garantir un **espace calme et rassurant**, légèrement à l'écart du reste du groupe afin de limiter les bruits et les passages. Une biberonnerie se trouve à côté du monde. Des demi-barrières séparent les mondes en vue de garantir la sécurité des lutins accueillis.



LE BOIS DES RÊVES : LE MONDE DES MOYENS

Après avoir fait son petit bout de chemin au sein de la « Forêt Enchantée », votre petit lutin sera accueilli chez les **moyens**, dans le monde du « **Bois des Rêves** ». 7 petits Rêveurs partagent leur quotidien dans un espace coloré et accueillant.



LE VERGER MAGIQUE : EN AVANT CHEZ LES PLUS GRANDS

Enfin, après la traversée du Bois des Rêves, c'est le « **Verger Magique** » qui accueillera **les plus grands** et ce, jusqu'à leur entrée à l'école. 15 grands Lutins se côtoient dans un environnement conçu pour leur permettre de vivre des aventures dignes des plus beaux récits magiques.

Les mondes des **moyens (le Bois des Rêves)** et des **grands (le Verger magique)** communiquent entre eux. En effet, chacun des mondes possède des portes vitrées qui permettent aux lutins de voir et d'être vus. En journée, ces portes sont fermées mais si l'lutin manifeste l'envie d'aller dans le monde voisin, il est libre d'y passer.

Papa, maman, il est donc possible que vous retrouviez votre lutin en fin de journée en train de jouer et partager des moments avec les moyens, même s'il fait partie du groupe des grands, et inversement.

Cette **liberté de circulation** permet au milieu d'accueil d'organiser ses espaces en fonction du nombre d'lutins présents. Cependant, si des regroupements doivent avoir lieu par exemple pendant les vacances scolaires ou si le nombre d'lutins présents le permet, alors ces regroupements ont lieu entre les lutins bébés et les lutins moyens.

Ce système de libre circulation a aussi l'avantage de permettre aux lutins de vivre les passages d'un groupe à l'autre tout en douceur. En effet, lorsque les lutins sont amenés à changer de groupe, ils sont déjà familiarisés avec les lieux, avec les « fées guides » (les puéricultrices-teurs), mais aussi avec le groupe puisqu'ils passent régulièrement des moments ensemble.

Chapitre II : les fées guides

Les fées guides prennent soin de vos petits lutins au quotidien au sein du monde magique des Marmouzets. Elles sont soutenues dans leur mission par une fée infirmière, une fée assistante sociale ainsi que la fée responsable du milieu d'accueil.

La fée infirmière est présente pour veiller au bien-être global de votre petit lutin et également pour répondre à vos questions en lien avec la santé (notamment les consultations ONE), l'alimentation et l'hygiène au sein du milieu d'accueil.

Pour les questions plus administratives d'horaires, d'inscriptions, ou les questions financières, c'est la fée assistante sociale qui se fera un plaisir d'y répondre.

La fée responsable du milieu d'accueil quant à elle, garantit la bonne gestion quotidienne générale de la crèche.

Au sein du champignon magique (le bureau), chaque fée est complémentaire et pourra donc répondre à vos interrogations de manière générale. Toutefois, si les questions sont plus pointues, nous vous redirigerons vers la personne concernée.



Chapitre III : le travail invisible des petites fées

Le milieu d'accueil possède son propre chaudron magique. C'est à cet endroit que les repas sont réceptionnés et proportionnés avant d'être distribués au sein des trois mondes.

Les repas sont préparés dans le chaudron central de l'ISPPC. Les menus sont élaborés en collaboration avec une équipe de diététiciens.

Il existe trois textures différentes proposées aux petits lutins : repas mixé, moulu et morceaux. Le choix de l'une ou l'autre texture sera vu avec vous parents et adapté aux besoins de votre lutin.

Les aliments sont proposés dans le respect des régimes particuliers des lutins accueillis.

Un petit lavoir magique permet aux petites fées d'entretenir les linges de la crèche (bavoirs, draps, ...) en interne.







2. Une organisation bien pensée

L'accueil et le départ du petit lutin

L'accueil tôt et tard s'effectue toujours dans le même monde afin de garantir des repères pour le petit lutin accueilli ainsi que pour sa famille.

Jusqu'à 8h, tous les lutins sont accueillis au sein du « **Verger Magique** », chez les grands.

Entre 8h et 9h, l'accueil se fait en deux mondes : c'est à ce moment de la journée qu'ouvre le **Bois des Rêves**, le monde des moyens.

Tous ces moments de transition se constituent progressivement, laissant la possibilité aux moyens et aux plus grands lutins de continuer à évoluer librement au sein des deux mondes.

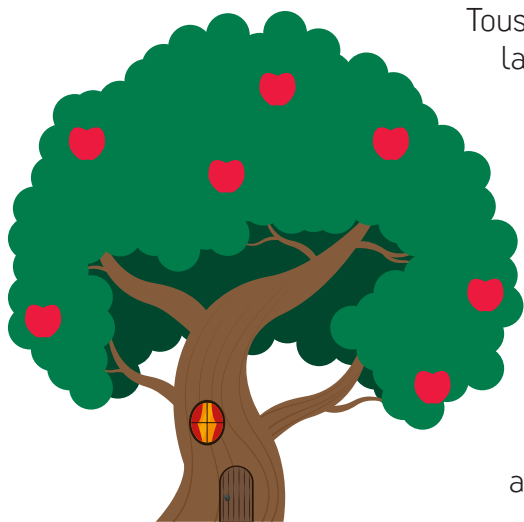
A partir de 9h, les bébés lutins rejoignent à leur tour leur monde.

Pour les arrivées entre 6h30 et 8h, les parents des groupes des bébés lutins et des moyens lutins sont invités à déposer les affaires de leur petit lutin sur le petit porte-manteau à l'entrée. Les puéricultrices veillent à transférer les affaires personnelles au moment où elles rejoignent leur monde avec les lutins. Chez les grands lutins, des casiers personnels et nominés sont prêts à accueillir les affaires personnelles de votre lutin à l'entrée de son monde.

Dès 17h, les départs ont lieu à partir du monde des moyens. En fin de journée, les grands lutins rassemblent leurs affaires personnelles pour rejoindre le monde des moyens jusqu'à l'arrivée des parents.

Chaque monde possède un sas d'entrée. Le sas des bébés lutins et le sas des moyens lutins sont accessibles par le bâtiment 601. Une sonnette à l'extérieur du bâtiment permet de s'annoncer et chaque monde peut accéder à l'ouverture de la porte. Devant la porte à l'intérieur du sas, une fenêtre électronique magique permet aux fées de vous voir et vous ouvrir (monde des moyens et grands), ce qui confère une sécurité au bâtiment qui accueille vos petits lutins.

Vous trouverez dans chacun des mondes des casiers pour y déposer les affaires personnelles de votre lutin.





Les moments de jeux et d'échanges avec le groupe

Dans la **Forêt enchantée**, chez les bébés, l'espace a été pensé et aménagé à l'aide de matériaux de différentes matières et textures de façon à éveiller les sens des tout-petits. Des tapis jonchent le sol et permettent aux lutins de se mouvoir en toute liberté. Cet espace se veut rassurant et cocon (lumières douces, ...).

Le monde des moyens au sein du **Bois des Rêves** est constitué d'une pièce de vie principale. Au niveau de l'aménagement, l'accent est mis sur la proposition d'un environnement riche en découvertes de type cache-cache et symbolique. Cet espace est muni de petites tables et chaises permettant de réaliser des activités plus artistiques. Des tapis de jeux sont disposés au sein de l'espace de vie et permettent aux lutins des moyens de mener leur activité librement.

Le **Verger Magique** quant à lui, est constitué en trois parties. L'une des pièces de vie qui le constitue peut être scindée en deux parties au moyen d'une porte vitrée. L'un de ces espaces contient des jeux davantage symboliques et artistiques. L'autre permet aux petits lutins d'accéder librement aux bacs de jeux qui sont à leur hauteur et à leur disposition. Ces deux espaces ont l'avantage de pouvoir être indépendants si nécessaire pour permettre les activités en petits groupes en fonction des besoins des lutins.

Les fées guides favorisent les jeux faisant appel au matériel de récupération (boîtes de différentes tailles, cartons, ...). Ce type de matériel informel permet de multiples découvertes et éveille la créativité des petits lutins accueillis.

Un coin doux a aussi été aménagé dans chaque monde pour permettre aux lutins qui le souhaitent de se poser et se reposer librement quand ils en rencontrent le besoin.

Une petite bibliothèque se trouve dans les mondes des moyens et des grands. Un partenariat avec la bibliothèque de Châtelet (Henri Matelart) a été mis en place.

Enfin, un **espace extérieur** comprenant un terrain de jeu clôturé est mis à la disposition des petits lutins du milieu d'accueil. Celui-ci contient un petit module de jeu adapté aux

- tout-petits dans un espace vert permettant aux lutins de profiter du grand air.

Outre ces espaces extérieurs, les fées guides prévoient aussi des moments de balade avec des petits groupes encadrés. C'est l'occasion de découvrir la nature avec les lutins par toutes les saisons, d'éveiller les sens ou d'y faire un pique-nique lorsque la météo le permet.







Dès lors, il est utile de joindre, selon la saison, une paire de bottes, une écharpe, des gants, un bonnet ou un chapeau de soleil et de la crème de protection. Ceux-ci pourront être déposés dans le casier de votre petit lutin.

Le sommeil du petit lutin

Un lieu des songes est aménagé au sein de chaque monde permettant de répondre aux mieux au rythme et aux besoins du petit lutin accueilli.

Chez les **bébés, dans la Forêt Enchantée**, les lutins profitent de moments de repos sous le regard attentif et sécurisant des fées guides. Les lits sont individualisés et nommés en vue de garantir un repère stable pour le bébé lutin. Les fées guides veillent à mettre à leur disposition leurs objets magiques personnels (doudou, tétine, ...).



Chez les **moyens, au Bois des Rêves**, quelques lits sont installés au sein du monde pour les lutins qui ont besoin de présence durant leur sommeil. Par ailleurs, un petit lieu des songes a été aménagé dans une pièce séparée pouvant accueillir les lutins qui ont besoin de davantage de calme pour se reposer. Cette pièce est sous surveillance de la fée guide car elle communique étroitement avec le **Bois des Rêves**. Les fées guides sont attentives à mettre les objets magiques personnels des lutins à leur disposition (doudou, tétine, ...).

Dans le monde des **grands, au Verger Magique**, un espace fixe est dédié aux songes et permet aux lutins de venir se reposer librement en tous temps. Il est constitué de 3-4 petites couchettes installées de manière permanente. D'autres lits sont rajoutés et installés au moment des siestes pour venir compléter cet espace. Chaque lit est disposé au même endroit afin de garantir les repères spatiaux des lutins. Une petite tente est tirée au-dessus de cet espace des songes, lui conférant un aspect rassurant et cosy. Les fées guides veillent à mettre à leur disposition leurs objets magiques personnels (doudou, tétine, ...).

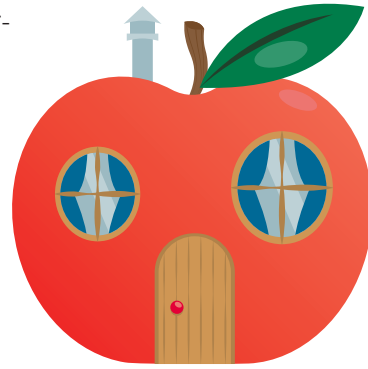
Les repas des petits lutins

Les **espaces banquets sont intégrés au sein même des différents mondes**. Le mobilier, tables et petites chaises, est adapté à l'âge des lutins accueillis.

Les lutins qui arrivent avant 8h ont la possibilité de prendre leur petit déjeuner au sein du milieu d'accueil. Celui-ci se déroule dans le local du groupe des grands, le monde qui rassemble tous les lutins le matin.

Chez les tout-petits, les moments banquets sont des moments privilégiés qui sont individualisés.

Chez les plus grands, les moments banquets sont organisés sous le signe de la convivialité et sont ritualisés. Les lutins mangent par petits groupes sur des petites tables séparées qui sont réparties au sein de la pièce de vie. Les plus grands lutins acquièrent petit à petit l'autonomie qui leur permet de devenir acteurs de ce moment (rangement des bavoirs, des gobelets, ...).



Les moments de soin

Une nurserie est aménagée au sein de chaque monde. Chaque lutin y possède son petit casier interne à son monde avec ses propres produits de soins (si nécessaire) et ses affaires personnelles.

Chez les bébés et les moyens, la nurserie fait partie intégrante de leur monde. Celui-ci est agencé de sorte à permettre à la fée guide de rester présente physiquement pour le groupe lorsque celle-ci effectue un soin. Chez les moyens, la nurserie est pourvue d'une petite baignoire.

Enfin, au sein du monde des grands, la nurserie est vitrée et permet aux fées guides de voir le groupe et d'être vus des lutins. Elle est équipée de petits escaliers permettant aux lutins de monter de manière autonome sur la table à langer. Des petites toilettes sont mises à la disposition des lutins, et des petits éviers sont installés à leur hauteur permettant de garantir leur autonomie.



Ils vécurent heureux,
prêts à découvrir
la suite des aventures
magiques qui
les attendent ...



Fin

