

Il s'agit d'un cathéter à double lumière qui va permettre de vous dialyser.

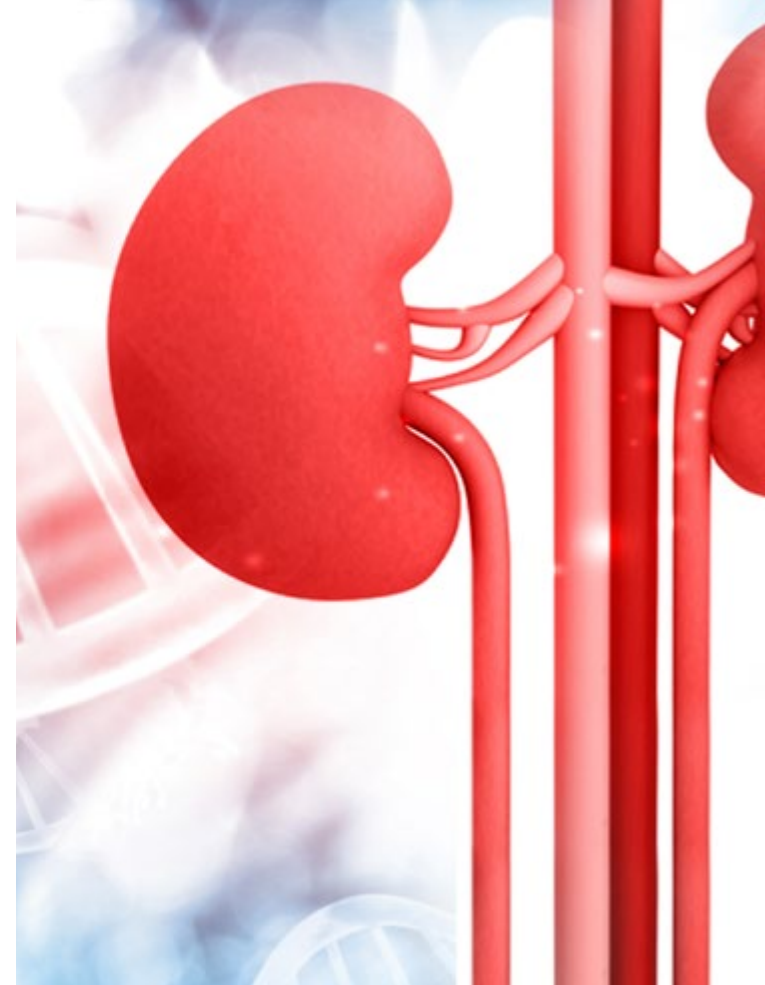
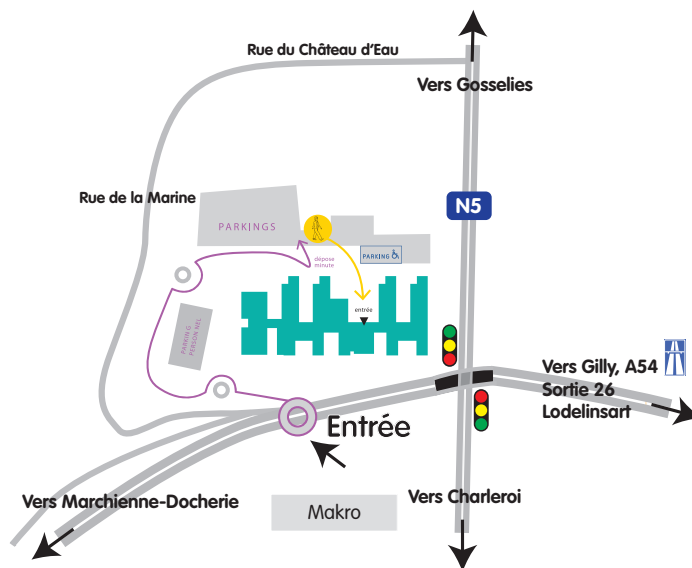
Le placement se fait en salle de radiologie interventionnelle sous simple anesthésie locale.



## Hôpital Civil Marie Curie

Chaussée de Bruxelles 140  
6042 Lodelinsart

En cas de questions,  
n'hésitez pas à contacter  
l'angiographie au service  
de radiologie au  
[☎ 071/ 92 08 24](tel:071920824)



# CATHÉTER D'HÉMODIALYSE



[www.humani.be](http://www.humani.be)





Le technicien désinfectera la peau.

Ensuite, le radiologue va anesthésier localement la peau à l'endroit de la ponction veineuse. Il s'agit généralement de la veine jugulaire (très rarement une veine fémorale) qui est ponctionnée sous contrôle échographique.

Une extrémité du cathéter est placée dans l'oreillette droite, l'autre est fixée dans un tunnel sous cutanée qui débouche sous la clavicule. Une suture est réalisée au point de ponction dans le cou et à l'orifice de sortie du cathéter.

Ces points de suture seront retirés après deux semaines lors d'une séance de dialyse.

Le service de dialyse vous expliquera les soins et précautions à suivre pour éviter l'infection et autres complications. Un pansement est placé sur le cathéter afin de le protéger et sera changé lors de votre passage en dialyse.



Si vous rencontrez un ou plusieurs des problèmes suivants :

- Une douleur au niveau du cathéter.
- Une douleur, une rougeur et/ou un gonflement autour du point de ponction.
- De la fièvre et/ou des frissons.
- Un écoulement purulent au point de ponction.

Contactez le service de dialyse.